

## ПРОГРАММА

Геофизика

## УРОВЕНЬ

Бакалавриат

Программа разработана для тех, кто хотел бы освоить комплекс наук, исследующих происхождение, эволюцию, строение, свойства и процессы в Земле и ее оболочках (атмосфере, гидросфере, литосфере и т.д.). Геофизические методы используются при поиске и разведке месторождений руды, нефти и газа, подземных вод, золота, редких металлов, драгоценного сырья и строительных материалов. Пройдя обучение, Вы сможете участвовать в поиске и разведке месторождений полезных ископаемых, эксплуатационной разведке на уже действующих горных предприятиях, обеспечивать безопасное ведение горных работ в опасных по горным ударам районах. Кроме того, методы геофизических измерений позволят Вам составлять карты структуры земной коры, рельефа дна океана, определять толщину ледниковых покровов и состав и происхождение горных пород.



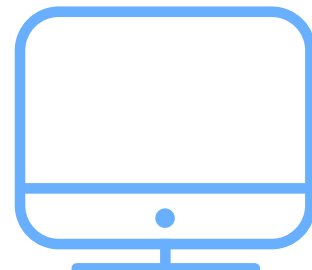
## СОДЕРЖАНИЕ

[МОДУЛИ](#)

[КУРСЫ НА АНГЛИЙСКОМ](#)

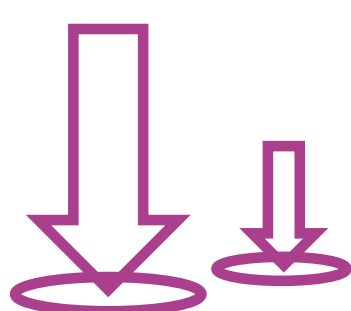
### ПРАКТИКА

- [АО «Апатит»](#)
- [АО «Кольская ГМК»](#)
- [АО «СЗФК»](#)
- [АО «МХК ЕвроХим»](#)
- [АО «Ловозерский ГОК»](#) и т.д.



### МЕЖДУНАРОДНЫЙ ОБМЕН

Все студенты, успешно окончившие первый курс, могут принять участие в различных программах мобильности и получить возможность изучать релевантные дисциплины в течение одного или нескольких семестров за рубежом (в т.ч. в вузах-партнерах Норвегии, Финляндии), а также реализовать себя в различных международных проектах.



### НАУКА

Научная работа – это неотъемлемая часть образовательного процесса в МАГУ. Студенты проводят исследования по различным тематикам: «Применение методов ядерной геофизики ГИС для определения концентрации полезного ископаемого, магниторазведки при поиске техногенных магнитоактивных объектов в условиях арктического шельфа», «Изучение напряженно-деформированного состояния горных пород на месторождениях Хибинского массива и Кольского полуострова по сейсмическим данным» и т.д.



### КАРЬЕРА

Выпускники программы «Геофизика» могут работать геологами-геофизиками на любых предприятиях, занимающихся поиском, разведкой и добычей полезных ископаемых, а также в научно-исследовательских и проектных организациях. Большинство наших выпускников трудоустроиваются в геолого-разведочные и геофизические экспедиции различного профиля, в научно-исследовательские институты, а также на предприятия, занимающиеся изыскательской деятельностью.

РУКОВОДИТЕЛЬ ПРОГРАММЫ – Сергей Терещенко

- заведующий кафедрой
- доктор технических наук, доцент



ФИЛИАЛ в г. Апатиты

КАФЕДРА горного дела, наук о Земле и природообустройства

 [tereschenko@arcticsu.ru](mailto:tereschenko@arcticsu.ru)

### ОБУЧЕНИЕ

4 года

### ЯЗЫК

Русский

### ЭКЗАМЕНЫ

- Русский язык
- Математика
- География или Физика

### СТОИМОСТЬ

Очно: 2000-2400 €/год  
+ 9 бюджетных мест

**ИНТЕРЕСНО**

